

PRZEKRÓJ A-A  
SKALA 1:100

docieplenie stropu nad budynkiem sali gimnastycznej, warstwą 10cm granulatu wełny dosięgać do przestrzeni poddasza przez wylaz dachowy, bądź przez wylaz z poziomu sali gimnastycznej. UWAGA! należy zwrócić szczególną uwagę na sposób dostępu do przestrzeni poddasza. Z racji istniejącej lekkiej konstrukcji nie rekomenduje się poruszania bezpośrednio po przestrzeni dachowej bez uprzedniego sprawdzenia udźwigu, lub bez asekuracji

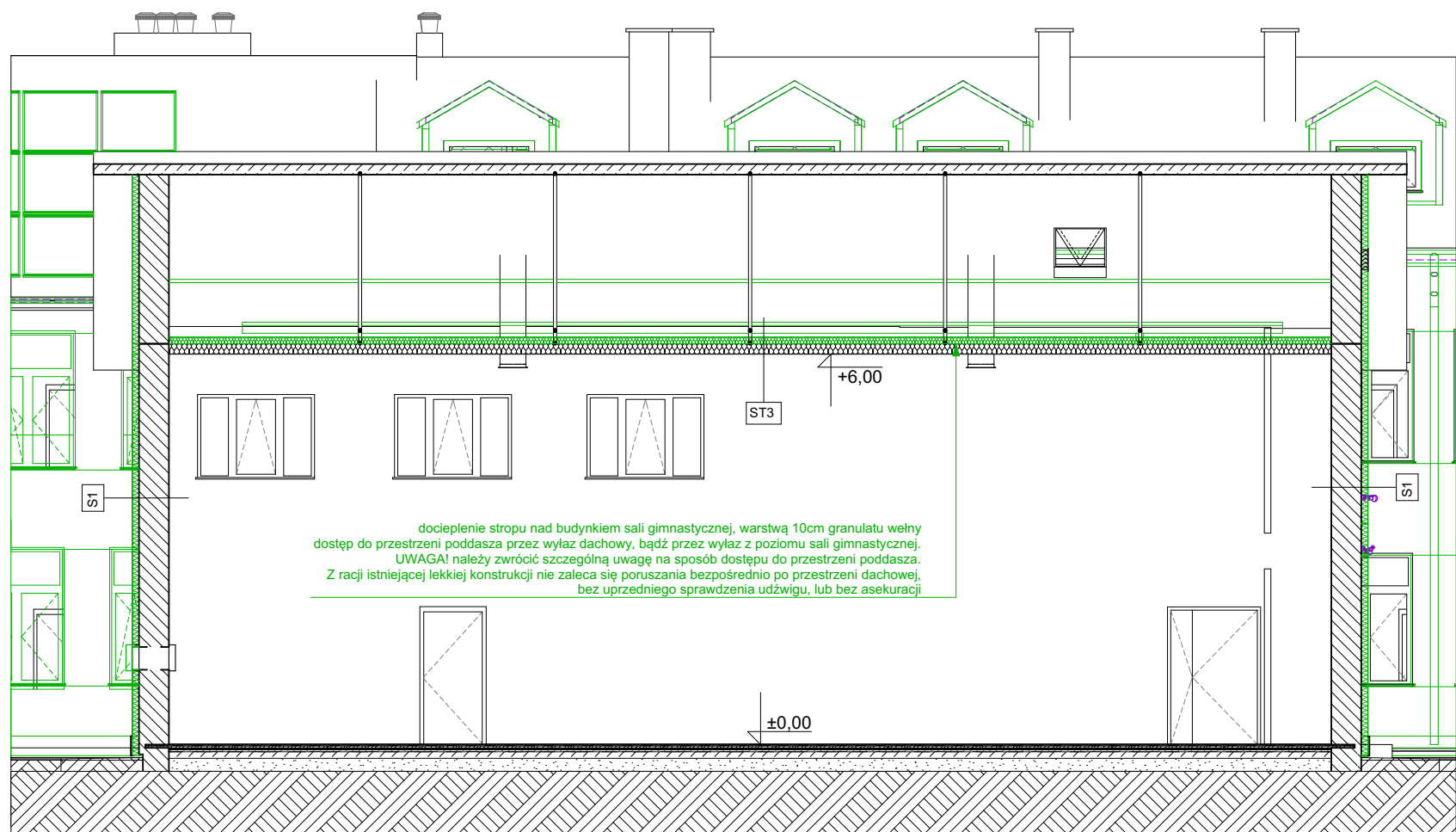
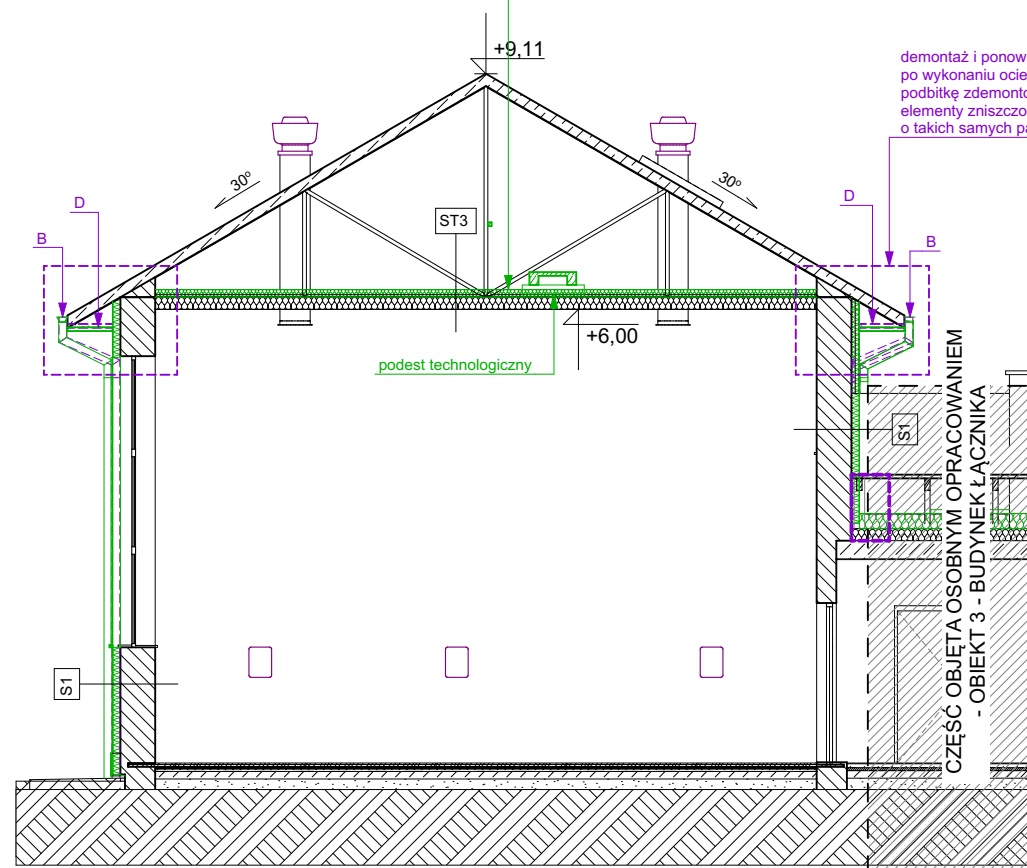
demontaż i ponowny montaż podbitki dachowej,  
po wykonaniu ocieplenia na ścianach zewnętrznych.  
podbitkę zdemontować i zabezpieczyć na czas trwania prac.  
elementy zniszczone zastąpić nowym odpowiednikiem  
o takich samych parametrach (ok. 5%)

PRZEKRÓJ 3-3  
SKALA 1:100

<b>S1</b>	
-	ŚCIANA ISTNIEJĄCA
10 <sub>CM</sub>	STYROPIAN
-	TYNK CIENKOWARSTWOWY
<b>S2</b>	
-	ŚCIANA ISTNIEJĄCA
2,2 <sub>CM</sub>	PLYTA OSB
-	PAROIZOLACJA
10 <sub>CM</sub>	WEŁNA MINERALNA
-	BLACHA TRAPEZOWA

<b>D1</b>	
-	DACH ISTNIEJĄCY
17 <sub>CM</sub>	WEŁNA MINERALNA
-	PAROIZOLACJA
-	PŁYTY GK 2x1,25cm
<b>ST1</b>	
-	STROP ISTNIEJĄCY
20 <sub>CM</sub>	WEŁNA MINERALNA
<b>ST2</b>	
-	STROP ISTNIEJĄCY
20 <sub>CM</sub>	WEŁNA MINERALNA

<b>ST3</b>	
-	STROP ISTNIEJĄCY
10 <sub>CM</sub>	WEŁNA MINERALNA
<b>ST4</b>	
-	STROP ISTNIEJĄCY
10 <sub>CM</sub>	WEŁNA MINERALNA
-	TYNKG SILIKONOWY



docieplenie stropu nad budynkiem sali gimnastycznej, warstwą 10cm granulatu wełny  
dostęp do przestrzeni poddasza przez wyłaz dachowy, bądź przez wyłaz z poziomu sali gimnastycznej.  
**UWAGA!** należy zwrócić szczególną uwagę na sposób dostępu do przestrzeni poddasza.  
Z racji istniejącej lekkiej konstrukcji nie zaleca się poruszania bezpośrednio po przestrzeni dachowej,  
bez uprzedniego sprawdzenia udźwigu, lub bez asekuracji



## DEMONTAŻ I WYMIANA PARAPETÓW ZEWNĘTRZNYCH

Demontaż istniejących parapetów zewnętrznych, w oknach nie podlegających wymianie, oraz montaż nowych, dopasowanych do projektowanego ocieplenia. Projektowane parapety z blachy stalowej ocynkowanej 0,6mm, malowanej proszkiem w kolorze RAL3009 lub zbliżonym.



## PROJEKTOWANE DOCIEPLENIA

**S1** - docieplenie metodą lekką-mokrą, warstwą styropianu 10cm, i o współczynniku przenikania ciepła  $\lambda=0,033$  [W/(m<sup>2</sup>K)] lub lepszym

**S2** - docieplenie warstwą wełny z welonem szklanym 10cm, i o współczynniku przenikania ciepła  $\lambda=0,033$  [W/(m\*K)] lub lepszym

**D1** - ocieplenie dachu w strefie ogrzewanej, warstwą wełny mineralnej 17cm, i o współczynniku przenikania ciepła  $\lambda=0,036$  [W/(m\*K)] lub lepszym

**ST1 (strop nad budynkiem nowym, budynkiem starym, strop lukarny) - ocieplenie stropu nad ostatnią kondygnacją, warstwą granulatu wełny mineralnej 20cm, i o współczynniku przenikania ciepła  $\lambda=0,038$  [W/(m\*K)] lub lepszym**

**ST2 (strop nad łącznikiem)** - ocieplenie stropu nad ostatnią kondygnacją, warstwą granulatu wełny mineralnej 20cm, i o współczynniku przenikania ciepła  $\lambda=0,038$  [W/(m<sup>2</sup>\*K)] lub lepszym

**ST3 (strop nad salą gimnastyczną)** - ocieplenie stropu nad ostatnią kondygnacją, warstwą granulatu wełny mineralnej 10cm, i o współczynniku przenikania ciepła  $\lambda=0,038$  [W/(m<sup>2</sup>K)] lub lepszym

**ST4 (strop nad wejściem)** - ocieplenie nadwieszona nad wejściem, warstwą wełny mineralnej 10cm, i o współczynniku przenikania ciepła  $\lambda=0,035$  [W/(m\*K)] lub lepszym

**PROJEKTOWANA WYMIANA OKIEN I DRZWI**  
na energooszczędne i spełniające WT2021  
- dla okien min.  $0,9[W/(m^2 \cdot K)]$   
- dla drzwi zewnętrznych min.  $1,3[W/(m^2 \cdot K)]$

1. okna i drzwi montować w systemie 'ciepłego montażu'
2. każde okno wyposażyć w nawiewnik higrosterowany

A

## DEMONTAŻ I WYMIANA RUR SPUSTOWYCH

Należy wymienić kolanka systemowe, tak aby dopasować je do nowego położenia rury spustowej. Rury stalowe, o średnicy 100mm, malowane proszkowo na kolor ciemnoczerwony RAL3009 lub zbliżony.

B

## DEMONTAŻ I WYMIANA RYNIEN

Nowe rynny stalowe, ocynkowane o średnicy 135mm,  
w kolorze ciemnoczerwonym RAL3009 lub zbliżonym.

C

## MONTAŻ SZKLANYCH OSŁON NA PARAPETACH

okna od strony zewnętrznej należy zabezpieczyć osłoną ze szkła bezpiecznego, hartowanego, klejonego 2x6mm, mocowanie punktowo do ościeżnic na wkrętach stalowych. Balustrady do wysokości min. 85cm od poziomu posadzki pomieszczenia sąsiadującego



## DEMONTAŻ I PONOWNY MONTAŻ PODBITKI DACHOWEJ

Istniejąca podbitkę drewnianą należy zdemontować w celu ocieplenia ścian zewnętrznych i przechować na czas wykonywania robót. Uszkodzone elementy (ok.5%) zastąpić nowymi o takich samych parametrach.

**F**

## DEMONTAŻ WYKOŃCZENIA COKOŁU

W miejscu widocznego cokołu - należy zdemonować istniejące wykończenie (płytki klinkierowa), następnie uzupełnić cokol styropianem do grubości ściany istniejącej. Ocieplenie ściany zewnętrznej ułożyć z odstępem 2/3cm od poziomu terenu. Ścianę i cokol wykończyć zgodnie z kolorami elewacji



**DEMONTAŻ I WYMIANA WYKOŃCZENIA LUKARN**

**DEMONTAŻ I WYMIANA WYROZKŁESZENIA ŁOKRAN**  
Demontaż istniejącego wykończenia (blacha trapezowa), docieplenie ścian zewnętrznych wełną mineralną z wełnom szklanym, oraz stropu granulatem wełny mineralnej i montaż nowego wykończenia - blachy trapezowej z niskim profilem (T14). Blacha o grubości 0,7mm, ocynkowana, malowana proszkowo na kolor ciemnoczerwony RAL 3009, lub zbliżony do koloru polaci dachowej.



Rzeczpospolita  
Polska

**Unia Europejska**  
Fundusz Spójności



**Karol Bulanda**  
**BULANDA Architekci**  
Słupnice 859, 34-615 Słupnice  
NIP: 7372076061, REGON: 364054175

NAZWA OBIEKTU:	SZKOŁA PODSTAWOWA NR 9 W JAROSŁAWIU	
ZAKRES:	OBIEKT 2 - BUDYNEK HALI SPORTOWEJ	
TYTUŁ:	PRZEKRÓJ A-A 3-3	
BRANŻA:	ARCHITEKTURA	
PROJEKTANT:	mgr inż. arch. Karol Bulanda MPOIA/027/2017	
PROJEKTANT SPRAWDZAJĄCY:	mgr inż. arch. Dariusz Sediwy 438/2001	
OPRACOWANIE:	mgr inż. arch. Magdalena Trąą	
SKALA: 1:100	DATA: 03.2023	NR RYS.: A.06